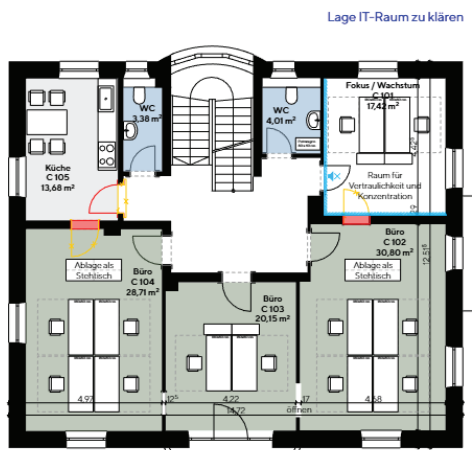


33 = 43,2 lfm
 Copy = 90,4 lfm



Haus C - OG
 Gesamt AP Bedarf = 10
 Gesamt AP Plan = 12 (inkl. 2 AP Fokus/ Wachstum)

FB Z2 - Team Kämmerei / KRP



Haus B - OG
 Gesamt AP Bedarf = 28
 Gesamt AP Plan = 28

Ablage
 - ggf. bei Bedarf weitere Regale
 - nur noch laufende Akten am AP
 - abhängig von Digitalisierungsprozess